

# WYCIECZKA JEDNODNIOWA

**Miejsce: Powsin**

Połączenie aktywności z dobrą zabawą  
jest gwarancją integracji zarówno  
uczniów jak i nauczycieli.

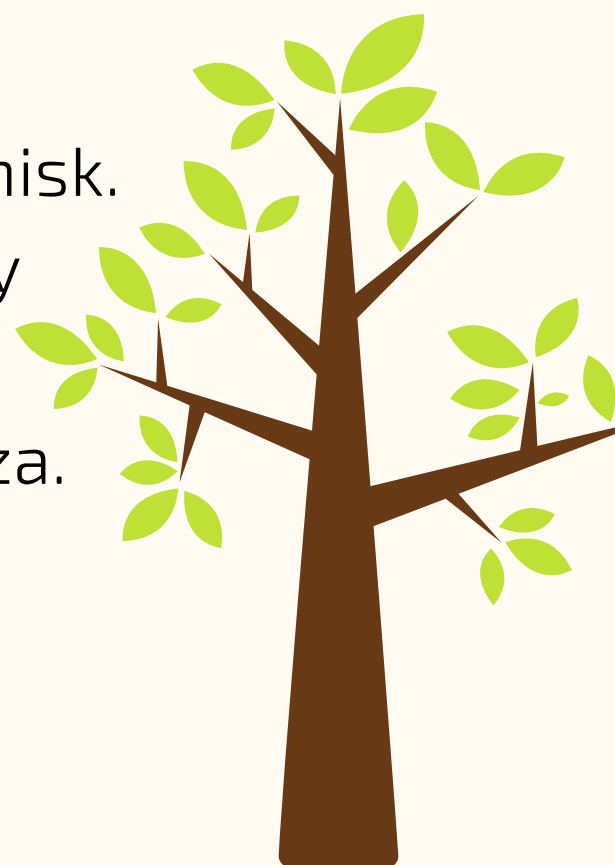




# ***Park Kultury w Powsinie***

## **Idealne miejsce na integracje dla uczniów**

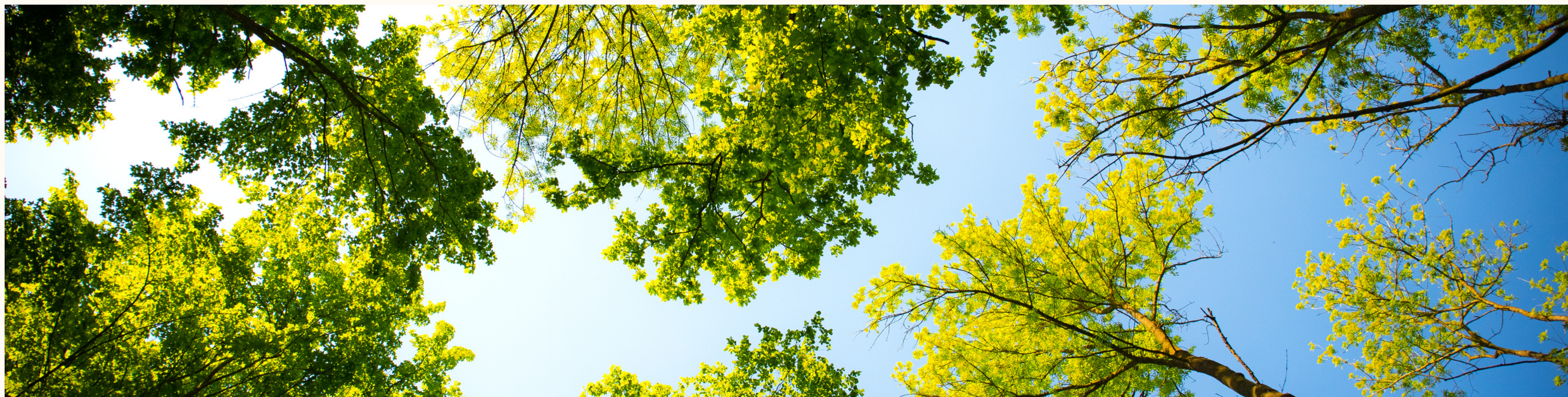
Park w Powsinie oferuje szeroki wachlarz atrakcji dla odwiedzających. Od obiektów sportowych po miejsca wyznaczone do rozpalania ognisk. Właśnie tam dzieci będą mogły spędzić aktywnie czas oraz zaczerpnąć świeżego powietrza.







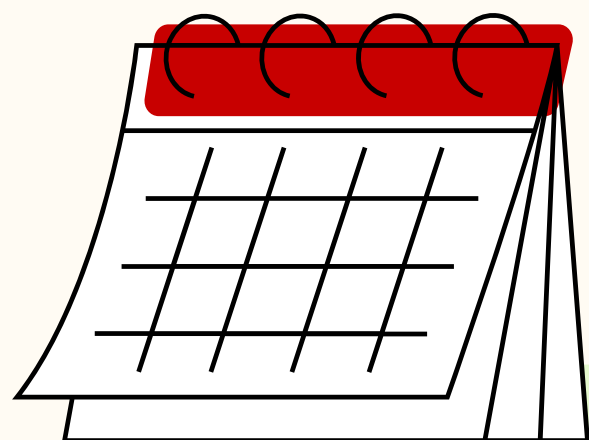
# ***Oryginalny Program Zajęć***



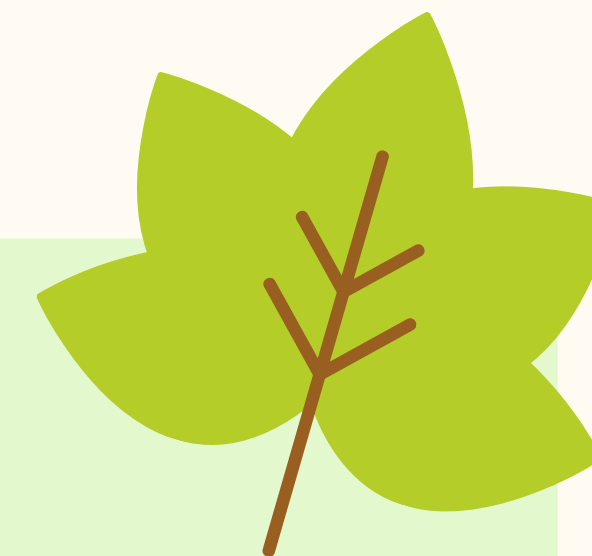
Zajęcia będą prowadzone na świeżym powietrzu pod okiem świetnie wyszkolonej kadry. Dzięki blokom aktywności, zapewniamy różnorodny program dla każdej z klas, a poziom trudności zajęć dostosowujemy do wieku uczestników.







# ***Program Wycieczki***



8:15-9:00 zbiórka i wyjazd autokaru

9:00-9:15 dojazd do Parku Kultury w Powsinie,  
przedstawienie kadry oraz planu dnia

9:15-13:15 - zajęcia z podziałem na grupy

- Teatr emocji
- Elementy Surwiwalu
- Gra terenowa z orientacją w terenie
- Park linowy

13:30-14:30 Wspólna gra Flagi

14:35-14:50 wspólne przygotowanie do ogniska

14:50-16:00 ognisko z kiełbaskami i oficjalne  
zakończenie

16:00-16:30 powrót do szkoły





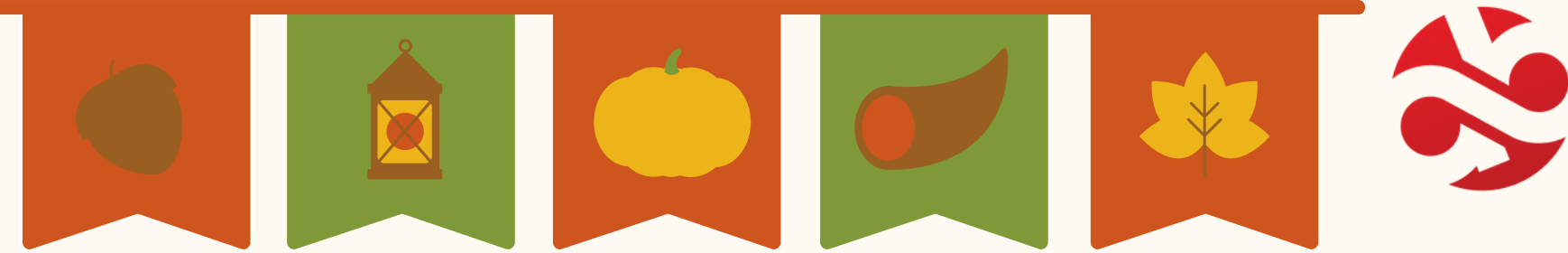
# Gra Terenowa

Grający dzielą się na dwa zespoły w ramach klasy. Jeden idzie wyznaczoną trasą i chowa na niej w różnych miejscach kilka przygotowanych uprzednio przedmiotów np. pudełko, kopertę, czapkę, chusteczkę. Po kilku minutach na trasę wyrusza drugi zespół. Jego zadaniem jest odnalezienie ukrytych skarbów. Za każdy znaleziony przedmiot zespół otrzymuje dwa punkty. Następnie grupy zamieniają się rolami. Wygrywa ta, która upolowała więcej skarbów, czyli zdobyła więcej punktów.

Uczestnicy nauczą się współpracy w grupie, orientacji w terenie a także kreatywności i spostrzegawczości.







# ***Gra Flagi***

Każda z drużyn musi zamontować flagę na wyznaczonym przez siebie terenie. Głównym celem gry jest zdobycie flagi przeciwnej drużyny i dostarczenie jej na swój teren.

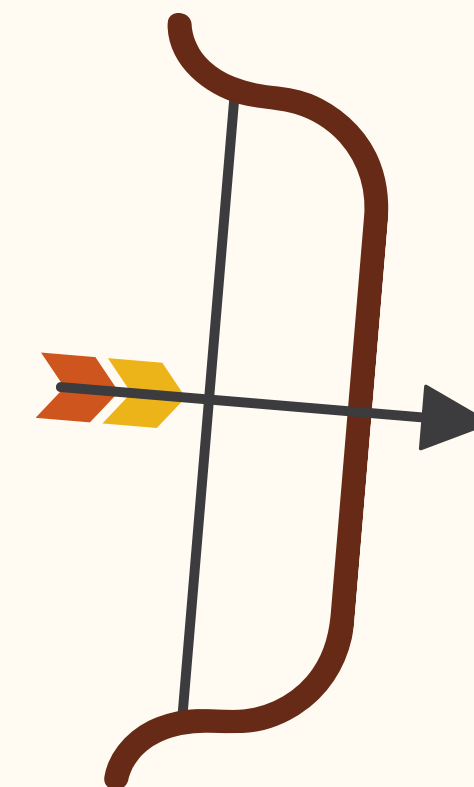
Jeśli ktoś z drużyny wykradnie flagę drużynie przeciwnej i dostarczy ją na własny teren, cała drużyna zdobywa 1 punkt. Zabawa uczy integracji i współpracy w drużynie, ćwiczymy również taktykę, spryt i zwinność.





# ***Elementy Surviwalu***

Zajęcia pełne kreatywności, połączone z poznawaniem uroków natury warszawskiego Parku Kultury w Powsinie. Na tych zajęciach uczestnicy zapoznają się z elementami naturalnego kamuflażu, zbudują własną bazę, nauczą się rozpalać ognisko oraz zdobędą tajniki wiedzy jak przetrwać w lesie mając do dyspozycji tylko naturę.





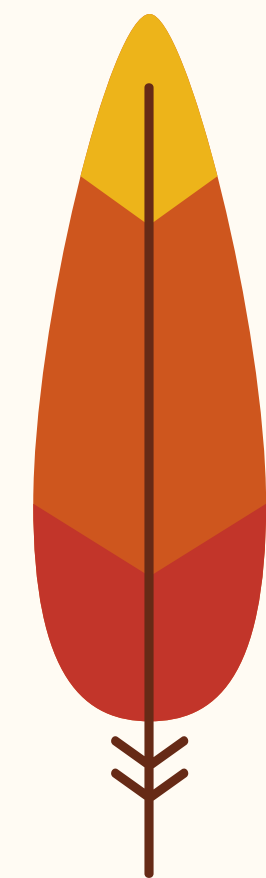


# ***Park Linowy***

Park linowy w Powsinie oferuje kilka tras wspinaczkowych o zróżnicowanym stopniu trudności.

Dwie pierwsze trasy – SUPER KID oraz ODKRYWCA są przewidziane głównie dla dzieci. Trasa ADRENALINA - przygotowana dla odważnych uczniów i starszych klas.

Przed wejściem na park linowy odbędzie się krótki instruktaż wraz z omówieniem zasad bezpieczeństwa.







# ***Teatr Emocji***

Zajęcia edukacyjne polegające na zapoznaniu się z różnorodnymi emocjami z użyciem gry aktorskiej, wspomagającej radzenie sobie ze stresem. Podczas tych zajęć skupimy się na rozwoju kreatywności, nauczymy się pewności siebie oraz współpracy w grupie. Dzięki dostępnej infrastrukturze - Amfiteatr - uczestnicy poczują się jak prawdziwe gwiazdy.







# Ognisko

Uwieńczeniem dnia aktywności będzie wspólne przygotowanie ogniska i biesiadowanie z pieczeniem kiełbasek.

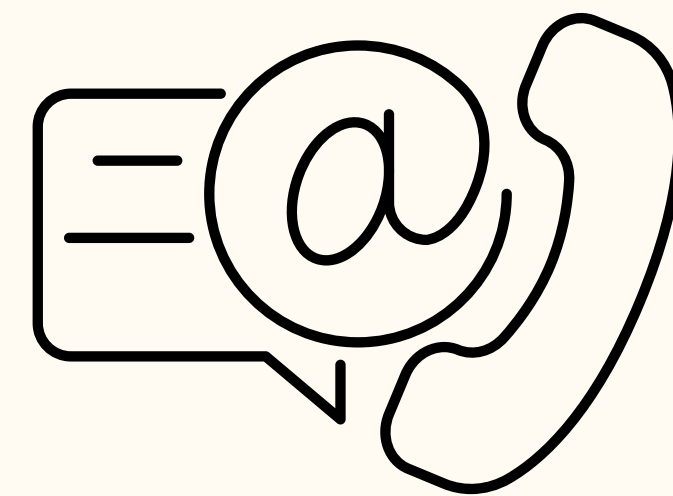
Podczas wszystkich zabaw każda z drużyn będzie otrzymywała punkty. Dzięki tej symbolice, każdy uczeń wróci z wycieczki z poczuciem, że stanowił ważną część tego dnia.







# ***Kontakt***



kasia@abactive.pl

tel: +48 608 400 980

www.abactive.pl

ul. Nowoursynowska 130A

