



HOTEL VOLSERHOF****

Fiè allo Sciliar

Völserhof

10-17.02.2024



Volserhof

HOTEL VOLSERHOF ****

Volserhof**** to elegancki obiekt w sercu Tyrolu, który na czas wyjazdu jest na naszą wyłączność.

Hotel posiada bardzo duży basen wykuty w naturalnej skale, jacuzzi, trzy sauny i salę relaksu z wodnymi łózkami czy leżakami zawieszonymi jak huśtawki.

Hotel znajduje się 300 metrów od kolejek linowych 5 laghi i Spinale.

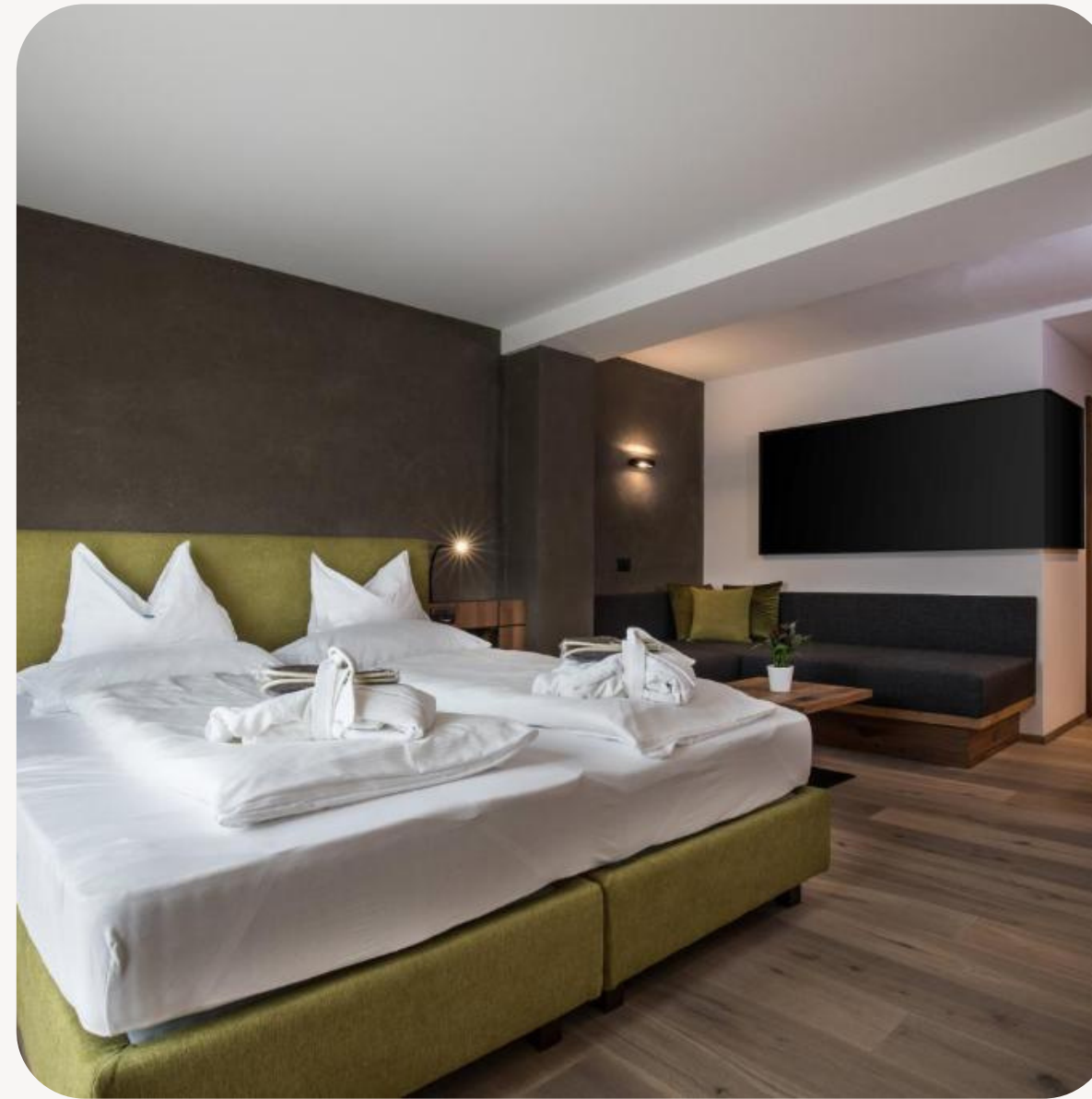
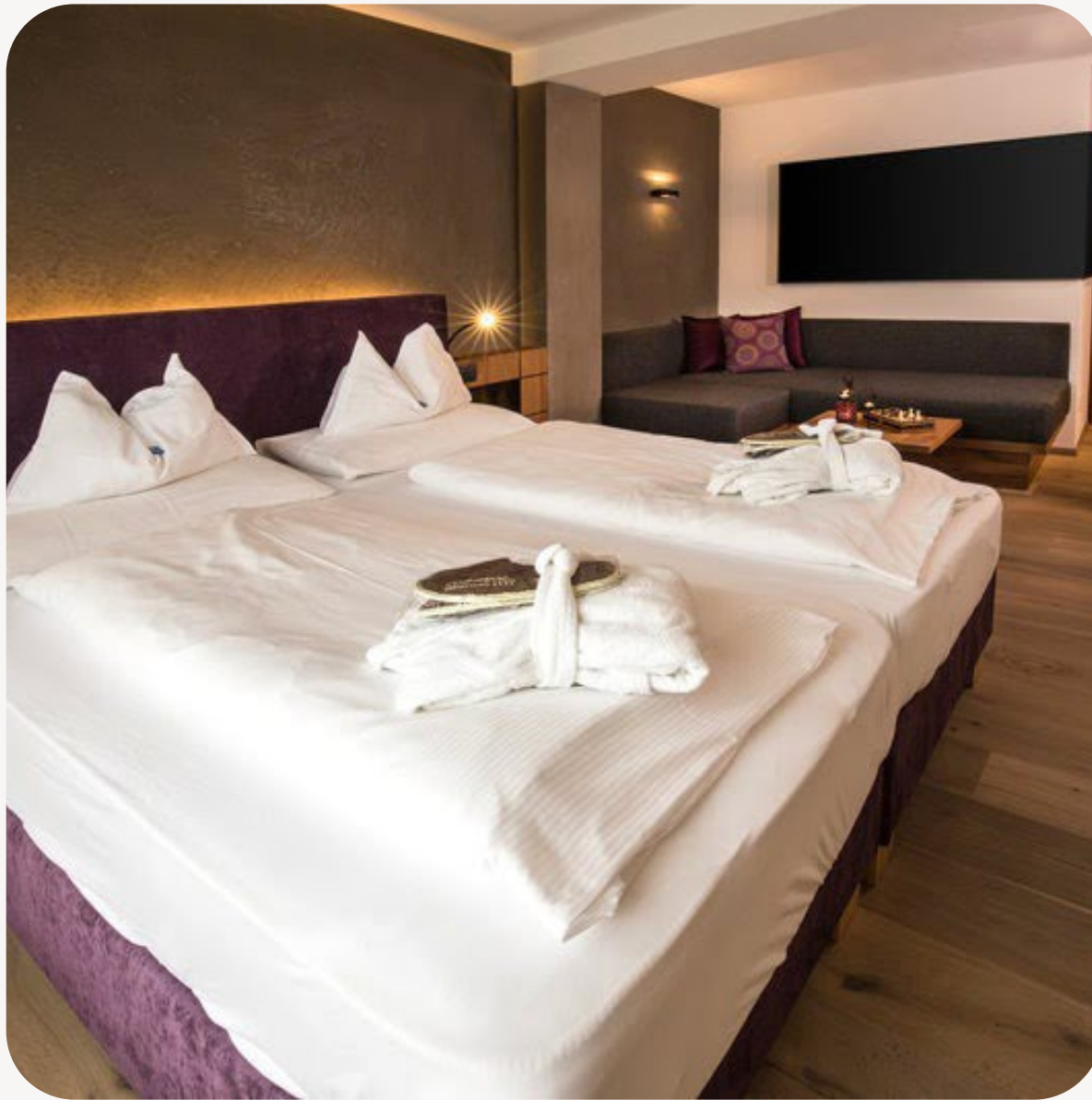


Völserhof



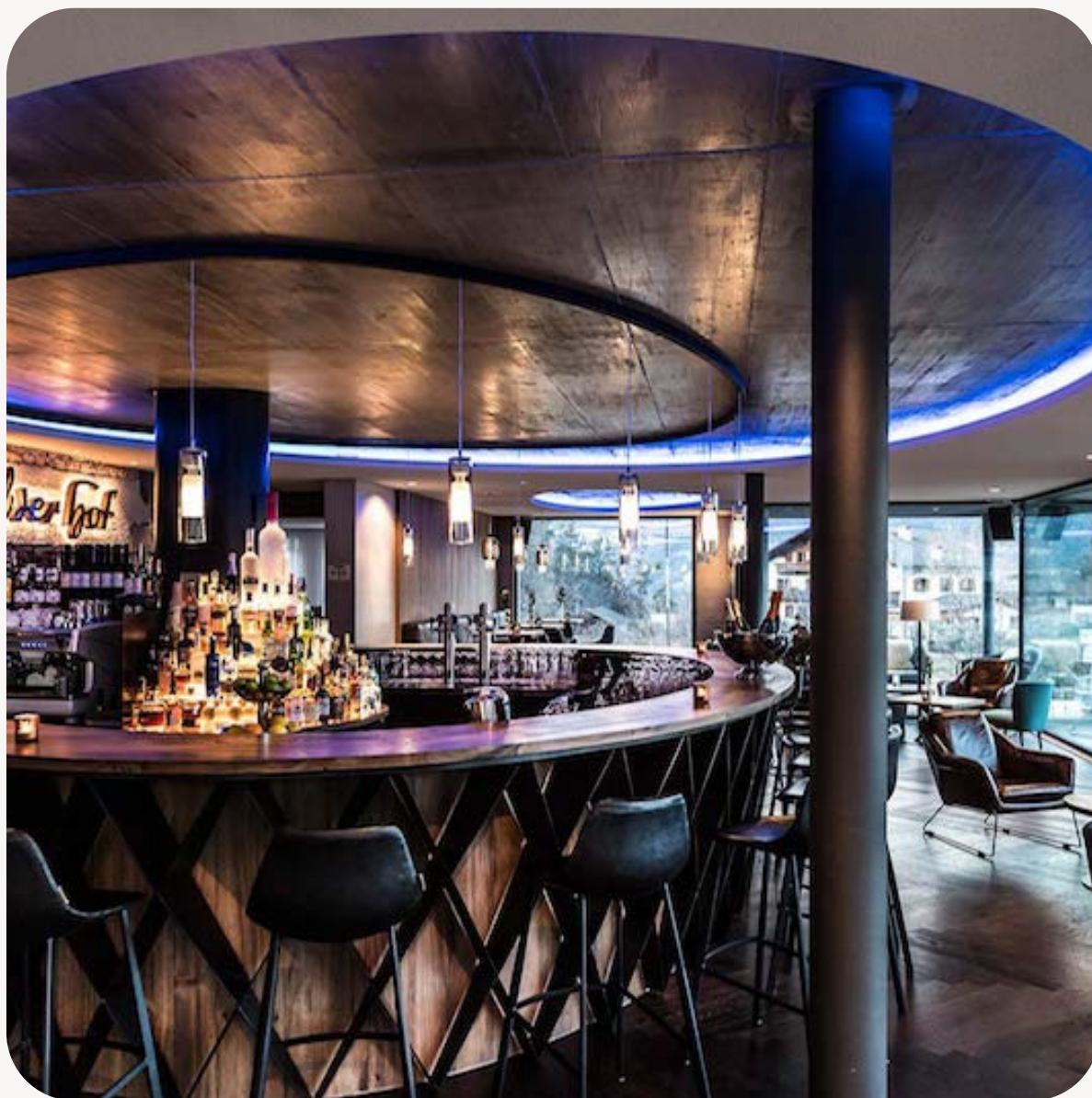
ZAKWATEROWANIE

Przez duże okna pokoi będzie można podziwiać niezwykły widok na masyw Schlern. Pokoje stanowią połączenie nowoczesnego wzornictwa z naturalnymi materiałami jak drewno, kamień czy szkło.



RESTAURACJA I BAR

HB – bogaty bufet śniadaniowy, wieczorem eleganckie menu z kuchnią włoską i europejską. Daniels Bar & Lounge, gdzie każdy znajdzie miejsce dla siebie, czy to siedząc bezpośrednio przy barze, czy na wygodnych kanapach,



STOKI NARCIARSKIE

181 km tras narciarskich
79 nowoczesnych wyciągów
trasa Pucharu Swiata FIS Val Gardena

•



04 VAL GARDENA/ ALPE DI SIUSI GRÖDEN/SEISER ALM



- S. CRISTINA - MONTE PANA - MONT DE SEURA**
- 15 S. CRISTINA-MONTE PANA
 - 23 MONTE SEURA
 - 24 TSCHUCKY
 - 28 PARALLEL
 - 26 PUNTEA
 - 27 CENDEVAVES
 - 21 TRAMANS

- SELVA/WOLKENSTEIN-DANTERCEPIES**
- PASSO GARDENA/GRÖDNER JOCH**
- 25 VAL
 - 31 COSTABELLA
 - 32 NIVES
 - 36 BIANCANEVE

- 34 LARCIUNEI
- 35 CADEPUNT
- 37 RISACCIA I
- 37 RISACCIA II
- 30 DANTERCEPIES
- 40 DANTERCEPIES
- 43 PANORAMA
- 41 CIR
- 42 VAL SETUS
- 54 MICKEY MOUSE

- SELVA/WOLKENSTEIN - CIAMPINOI**
- 29 CIAMPINOI
 - 84 CIAMPINOI
 - 22 PIZA PRANSEIES
 - 38 CAMPO FREINA
 - 39 TERZA PUNTA
 - 33 FUNGEIA

- PLAN DE GRALBA**
- 44 PIZ SELLA
 - 47 SENONER/PLAN DE GRALBA
 - 51 COMICI I
 - 52 COMICI II
 - 50 GRAN PARADISO
 - 53 SOTSASLONG
 - 46 PUDRA
 - 45 PIZ SETEUR
 - 48 SOLE
 - 49 CITTÀ DEI SASSI

- PASSO SELLA/SELLAJOCH**
- 55 SASSO LEVANTE
 - 154 CAVAZES GROHMANN
 - 151 SALEI
 - 152 RODELLA-DES ALPES
 - 153 NOREI-CINQUE DITA
 - 156 GABIA

- S. CRISTINA - SASLONG - COL RAISER**
- 17 SASLONG
 - 18 SOCHERS-CIAMPINOI
 - 19 SOCHERS
 - 11 GHERDEINA RONDA EXPRESS

- 14 COL RAISER
- 12 CISLES
- 16 PLAN DA TIEJA

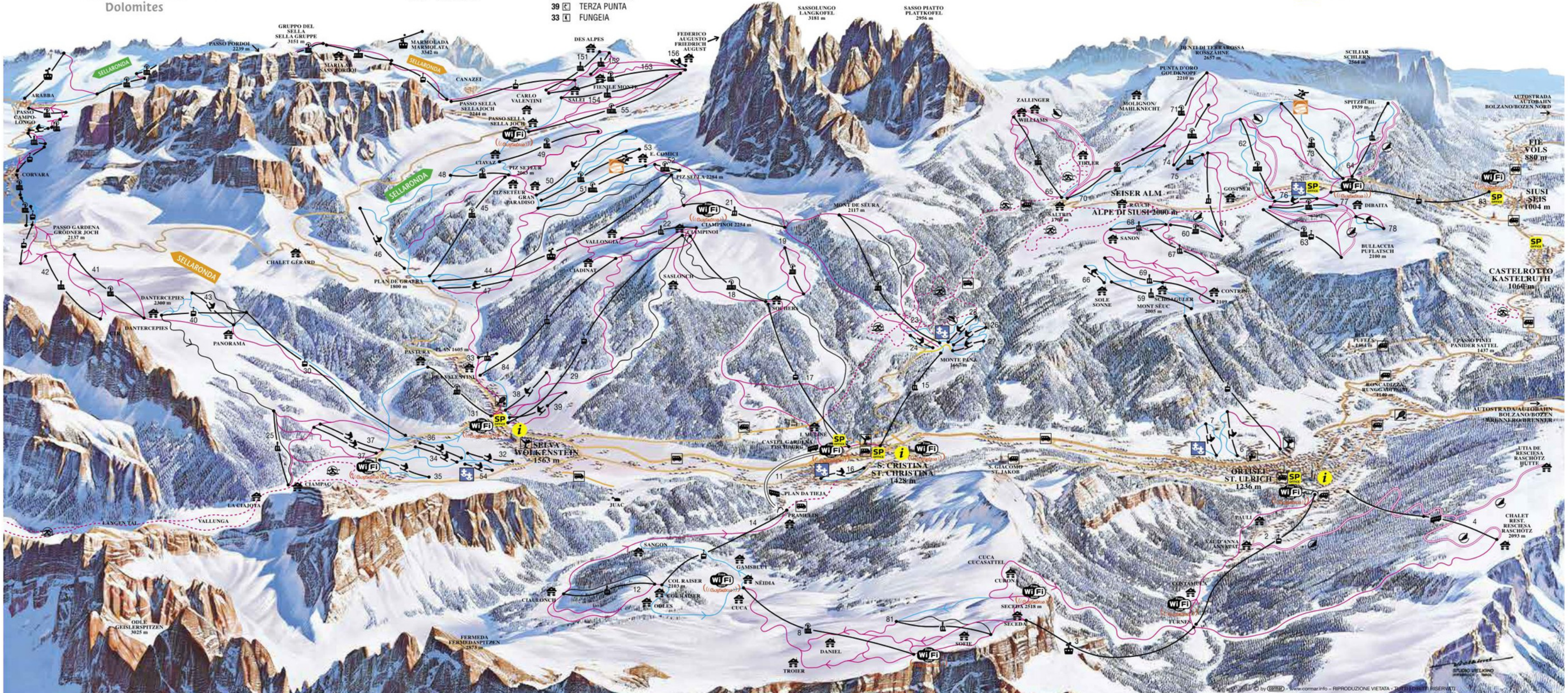
- ORTISEI/ST. ULRICH - RASCIESA/
RASCHÖTZ - SECEDA**
- 1 ORTISEI-ALPE DI SIUSI
ST. ULRICH-SEISER ALM
 - 6 FURDENAN
 - 7 PALMER
 - 4 RESCIESA
 - 2 ORTISEI/ST. ULRICH-FURNES
 - 3 FURNES-SECEDA
 - 8 FERMEDA
 - 81 CATORÉS

- SIUSI-ALPE DI SIUSI / SEIS-SEISER ALM**
- 83 SIUSI-ALPE DI SIUSI
SEIS-SEISER ALM
 - 64 SPITZBÜHL
 - 73 LAURIN
 - 62 PANORAMA
 - 76 EUROTEL
 - 77 EURO
 - 63 BULLACCIA / PUFLATSCH
 - 78 STREGA / HEXE
 - 75 BAMBY
 - 74 PARADISO
 - 71 PUNTA D'ORO/GOLDKNOPF
 - 70 FLORALPINA

- 65 FLORIAN
- 61 STEGER DELLAI
- 60 MONTE PIZ-ICARO
- 67 LEO DEMETZ
- 68 SANON
- 69 MEZDÍ
- 66 LUDY
- 59 AL SOLE / ZUR SONNE

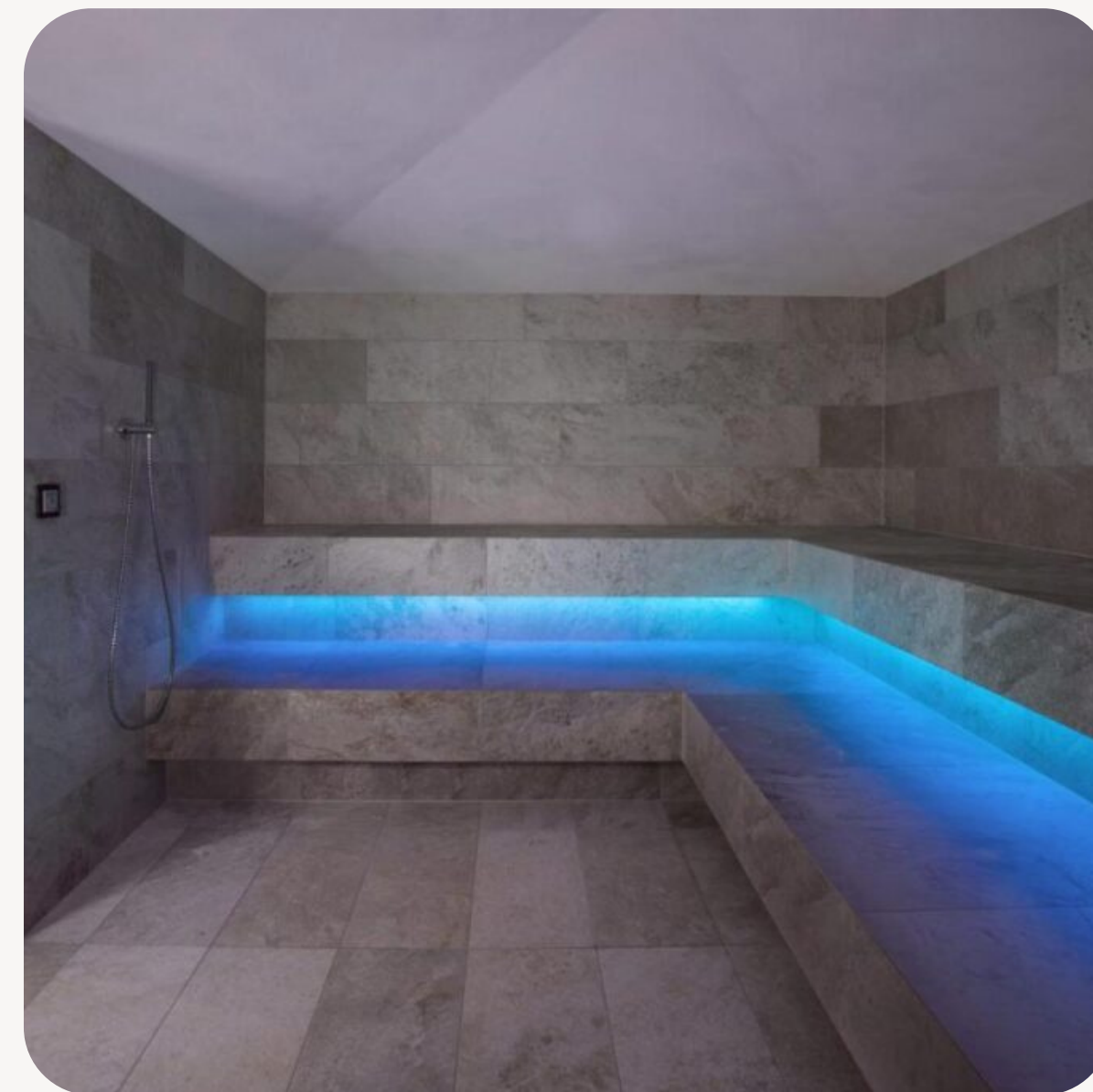
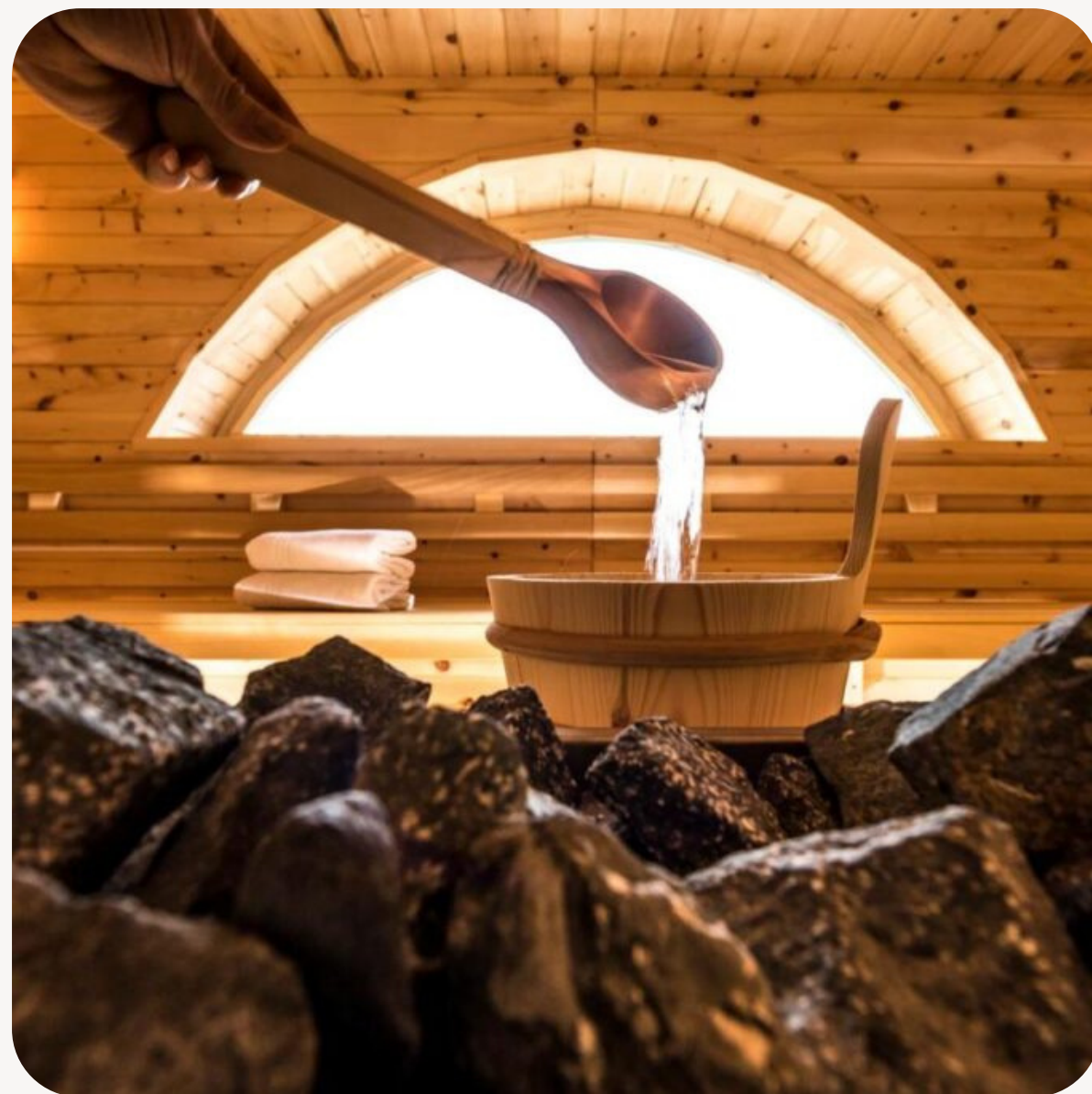
- Snowpark
- Parchi bambini/
Kinderparks/Kids areas
- Skipass

Free **WiFi spot**
((Guglielmo))
hot spot WiFi gratuito
kostenloser WiFi-Hotspot
free WiFi hotspot



WELLNESS CENTER

Po długim dniu spędzonym na nartach czas na odrobinę relaksu w hotelowym SPA, które wyposażone jest w bardzo duży basen wykuty w naturalnej skale, jacuzzi, trzy sauny i salę relaksu z wodnymi łózkami czy leżakami zawieszonymi jak huśtawki.





PROGRAM SPORTOWY

- wykwalifikowana kadra instruktorska
- szkolenie narciarskie i snowboardowe: 5h x 6 dni,
- podział na grupy szkoleniowe:
- DZIECI (4-7 lat) – 3-4 osoby
- DZIECI i MŁODZIEŻ (8-16 lat) – 4-6 osób
- DOROŚLI – 5-7 osób
- zawody narciarskie / snowboardowe
- video-coaching

ANIMACJE WIECZORNE

Animacje dla dzieci – codziennie 17.30-19.00

W czasie kolacji seans filmowy dla dzieci – godz.
20.00 (opcjonalnie)

Animacje dla dorosłych – codziennie w ramach Apres
Ski lub po kolacji





ADULTS ONLY

NOWOŚĆ W OFERCIE AB ACTIVE! SKI SAFARI!

Ski Safari to ponad 1500 metrów wysokości i 1200 km terenów nadających się do jazdy na nartach, sieć Dolomiti Superski jest najwspanialszym miejscem do uprawiania narciarstwa i jednym z największych ośrodków narciarskich w Europie. Każdego dnia grupa będzie przejeżdżać na nartach od doliny do doliny, ciesząc się jednocześnie przyjazną atmosferą gór. Odkryją zapierające dech w piersiach piękno Dolomitów. Najlepsza kombinacja jazdy na nartach w najpiękniejszym miejscu na świecie i świetnego jedzenia niesamowitej włoskiej kuchni.

Zaczynamy w pobliżu hotelu, ale każdego dnia będziemy mieli wycieczkę do innych ośrodków.



REGIONY

SKI SAFARI

- Alepe di Siusi - RONDA
- Alpe di Siusi + Val Gardena
- Sella Ronda
- Marmolada
- Carezza
- Obereggen + Predazzo + Pampeago
- Val di Fassa
- Kronplatz
- Cortina - Lagazuoi
- Gitschberg - Jochtal
- Plose (Bressanone)





CENA

OSOBA DOROSŁA – 1299 euro
cena dotyczy pokoju standard.

DZIECKO w wieku:

Zniżki dla dzieci przy 2 osobach pełnopłatnych w
pokoju.

0 – 2 lat – 199 euro

3 – 4 lat – 599 euro

5 – 7 lat – 899 euro

8 – 14 lat* – 1099 euro



OPŁATY DODATKOWE



SKIPASSY Alpe di Siusi + Val Gardena:

ADULTS: 375 euro

JUNIOR ur. po 01.01.2008 – 263 euro

BABY ur. po 01.01.2016 – gratis

SKIPASSY – Dolomiti SuperSki:

ADULTS: 404 euro

JUNIOR ur. po 01.01.2008 – 282 euro

BABY ur. po 01.01.2016 – gratis

SZKOLENIE:

ADULTS: 4-6 OSÓB – 350 EURO

NOWOŚĆ: PÓŁ DNIA – 2,5 H X 6 DNI – 200 EURO

JUNIOR (8-16 LAT), 4-6 OSÓB – 350 EURO

BABY (4-7 LAT), 3-5 OSÓB – 499 EURO

NIANIA – (2-3 LAT) – 300 EURO

DOPLATY DO POKOI:

SINGLE – 199 EURO

JUNIOR SUITE – 499 EURO

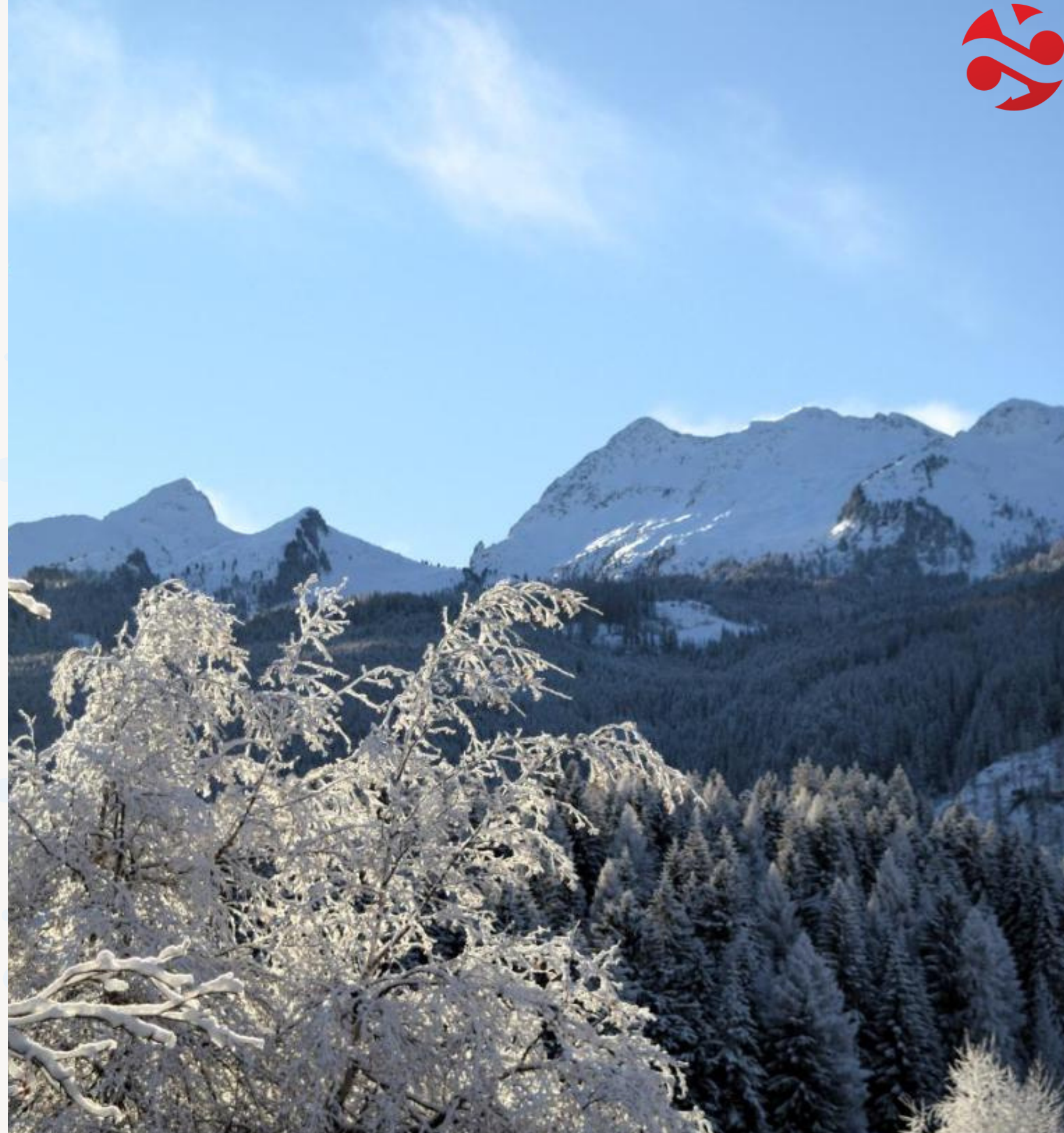
JUNIOR SUITE ROMANTIC – 699 EURO

WELLNESS SPA – 1199 EURO

SKI SAFARI

350 EURO + TRANSPORT

**LOCAL TAX – 3,5 EU/OS/DOBA (POWYŻEJ 14 LAT) –
PŁATNOŚĆ W HOTELU**



KONTAKT

Kasia Gradowska
kasia@abactive.pl
+48 608 400 980

